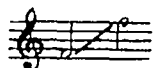


# НЕ ПОЙ, КРАСАВИЦА, ПРИ МНЕ...

Грузинская песня



Слова А. ПУШКИНА

Andantino

*p*

Не по́й, кра - са - ви - ца, при мне ты пе - сен Гру - зи -

- и пе - чаль - ной:

на - по - ми - на - ют мне о -

- не дру - гу - ю жизнь и бе - рег даль - ный,

*pp*  
бе - рег даль -

\* Композитором использованы две первые строфы стихотворения.

- ный. У - вы, на - по - ми - на - ют мне тво - и жес - то - ки -

*p*

- е на - пе - вы и степь, и ночь, и при лу -

*pp*

- не чер - ты да - ле - кой ми - лой\* де - вы, ми - лой де - вы...

*pp*

*pp*

\* У Пушкина: бедной...