

Диалог у новогодней елки

Слова Ю. ЛЕВИТАНСКОГО

С. НИКИТИН

Подвижно

First system of the piano introduction. The right hand features a rhythmic pattern of eighth notes with chords, starting with a piano (*p*) dynamic. The left hand plays a simple bass line of quarter notes.

Second system of the piano introduction, continuing the rhythmic accompaniment from the first system.

Vocal entry and piano accompaniment for the first system. The vocal line begins with the lyrics "1. 2. 5.-Что про-ис-хо-дит на све-те? —А про-сто зи-ма." The piano accompaniment continues with chords and a bass line. Chord symbols *p Dm⁷*, *G⁷*, and *Cm* are indicated above the vocal staff.

Vocal entry and piano accompaniment for the second system. The vocal line continues with the lyrics "—Про-сто зи-ма, по-ла-га-е-те вы? —По-ла-". The piano accompaniment continues. Chord symbols *Gm⁷* and *C⁷* are indicated above the vocal staff.

Fm

- га - ю.

Я ведь и сам, как у -

Abm

B7

Eb

C9-

- ме - ю, сле - ды про - ла - га - ю

Db

Dm7-

G7

1.
Cm

в ва - ши у - снув - ши - е ран - ней по - ро - ю до - ма.

2. 5.

Cm

// (2) - варь.

// (5) - жить.

Dm⁷₅₋G⁷

Cm



3.6.7-Чем же всё э - то о - кон - чит - ся? - Бу - дет а - прель!

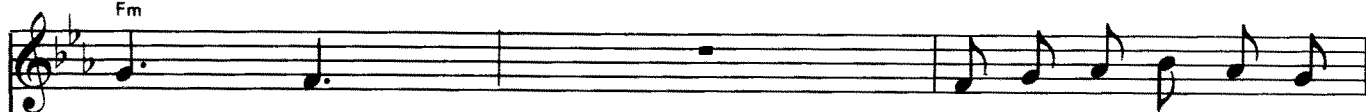
Piano accompaniment for the first system, featuring a grand staff with treble and bass clefs. The left hand plays a simple bass line, while the right hand plays chords and moving lines.

Gm⁷₅₋C⁷

- Бу - дет а - прель, вы у - ве - ре - ны? - Да, я у -

Piano accompaniment for the second system, continuing the accompaniment from the first system.

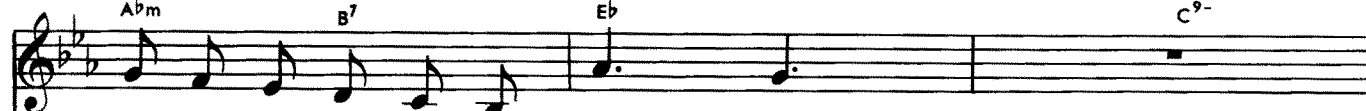
Fm



- ве - рен. Я у - же слы - шал, и

Piano accompaniment for the third system, continuing the accompaniment.

Abm

B⁷E^bC⁹⁻

слух э - тот мно - ю про - ве - рен,

Piano accompaniment for the fourth system, concluding the accompaniment.

$D\flat$ G^7 $\oplus C_m$

буд - то бы в ро - ще се - го - дня зве - не - ла сви - рель.

Dm^7_5 G^7

4-Что же из э - то - го сле - ду - ет? - Сле - ду - ет

C_m F_m F_m^7 $A\flat m^6$ B^7

жить, шить са - ра - фа - ны и лег - ки - е пла - тья из

$E\flat$ Gm^7_5 C^7

сит - ца. - Вы по - ла - га - е - те, всё э - то бу - дет но -

Fm Db

- сить - ся? - Я по - ла - га - ю, что

Dm⁷₅ G⁷ Cm

всё э - то сле - ду - ет шить! || три!

Окончание Cm

1. —Что происходит на свете?—А просто зима.
—Просто зима, полагаете вы?—Полагаю.
Я ведь и сам, как умею, следы пролагаю
В ваши уснувшие ранней порою дома.
2. —Что же за всем этим будет?—А будет январь.
—Будет январь, вы считаете?—Да, я считаю.
Я ведь давно эту белую книгу читаю,
Этот, с картинками вьюги, старинный букварь.
3. —Чем же всё это окончится?—Будет апрель!
—Будет апрель, вы уверены?—Да, я уверен.
Я уже слышал, и слух этот мною проверен,
Будто бы в роще сегодня звенела свирель.
4. —Что же из этого следует?—Следует жить,
Шить сарафаны и легкие платья из ситца.
—Вы полагаете, всё это будет носиться?
—Я полагаю, что всё это следует шить!
5. Следует шить, ибо сколько вьюге ни кружить,—
Недолговечны ее кабала и опала!
Так разрешите же в честь новогоднего бала
Руку на танец, сударыня, вам предложить.
6. Месяц серебряный, шар со свечою внутри,
И карнавальные маски по кругу, по кругу.
Вальс начинается, дайте ж, сударыня, руку,—
И, раз-два-три, раз-два-три, раз-два-три, раз-два-три!
7. Пам-пам, па-ра-рам, па-ра-рам, пара-рам, па-рам,
Пам, пам, па-ра-рам, па-ра-рам, парарам, па-ра-рам...
Вальс начинается, дайте ж, сударыня, руку,—
И, раз-два-три, раз-два-три, раз-два-три, раз-два-три.